

Feldhofer

Sportstättenausstattung, -überprüfung u. -wartung



BEWEGUNGSRaum

Sprungkästen trapezförmig, ÖNorm

Sprungkästen trapezförmig, ÖNormS4705
lackierte Kastenteile aus widerstandsfähigem Mehrschichtholz; stirnseitig mit Ausnehmungen zum Tragen versehen; mit eingebauter Rollvorrichtung samt nichtfärbenden Gummirädern; mit nicht färbenden Gummipuffern sowie gepolstertem Deckel mit Kernrindlederbezug; Gesamtmaß ca. 130x93/50x115 cm (LxBxH)



Sprungkästen lotrecht

aus Nadelholz, optimale Standfestigkeit durch Multiplex-Standfüße mit nicht färbenden Gummipuffern; Deckel gepolstert und mit Kernrindleder bezogen. Aussparungen zum Einhängen von Turnbänken (siehe Abb. rechter Sprungkasten) sowie Rollvorrichtungen als Sonderwunsch möglich; Größe: 150x50x110/110/90 cm (6/5/4-tlg.)



Sprungkästen klein

wie Sprungkästen lotrecht, jedoch keine Aussparungen bzw. Rollvorrichtungen möglich; Größe: 70x50x40 cm (3-tlg.); Zwischenteile als Ergänzung möglich



Sprungkästen Schaumstoff

Kern aus hochwertigem PU-Schaum mit hoher Stauchhärte, Überzug aus reißfestem und rutsch hemmendem Mattenstoff Polygrip, Seitliches Klettbandsystem zum Verbinden der einzelnen Teile; 2-, 3- oder 4-tlg., verschiedene Größen lieferbar, Farbe: blau



Sprungkästen-Kombinationen

aus Nadelholz,

Sprungkästen 5tlg. mit nicht färbenden Gummipuffern; Deckel gepolstert und mit blauem Kunstleder bezogen. Aussparungen zum Einhängen von diversen Rutschen und Leitern; Größe: 50x40x81 cm (5-tlg.)

einhängbare Elemente lt. Abb. als 8-tlg. Set oder auch einzeln erhältlich: (2 Sprungkästen, Schwebebalken, Rutschbrett, Halbleiter, Turnleiter, Hühnerleiter, Reckstange); Ausführung „naturfarben“ möglich

Turnbänke groß, ÖNorm

gem. ÖNorm, aus Nadelholz, mit längsseitigen Hartholzanleimern, mit Einhängeleiste zum Einhängen in Sprossenwände oder Sprungkästen; an den Füßen rutsch hemmende Gummischoner (Länge 280 bzw. 350 cm)



Turnbänke klein

aus Nadelholz bzw. Multiplex, mit Einhängeleiste zum Einhängen in Sprossenwände oder Sprungkästen; an den Füßen rutsch hemmende Gummischoner (Länge 200, 240 bzw. 280 cm)



Trapezböcke

2-tlg. Unterteil mit abnehmbarem Oberteil (rutschfester Oberbelag); Teile auch einzeln bzw. Leiter als Zubehör erhältlich; Größe: Trapezbock ca. 70x70x60 cm, Leiter ca. 207x45 cm

Kletterwippe

Seitenwangen aus Multiplex; verwendbar als Wippe oder Brücke; mit bunten Seilsprossen oder mit Holzsprossen; Größe: 210x35 cm



Schaukelbretter

aus Multiplex, mit rutschfester Oberfläche; verschiedene Größen lieferbar



Therapiekreisel

aus Multiplex; Durchmesser ca. 40 cm

Balancierstraße

Mit 6 Balancierbrettern (80x8x2 cm) und 7 Verbindungselementen (ca. 24x12 x7 cm) lassen sich viele verschiedenen Varianten einer Balancierstraße zusammenstellen



Balancierbalken

Ein Set besteht aus 5 halbrunden Balken (50x10x5 cm); bei Lieferung entspricht die farbliche Zusammenstellung nicht immer der Abbildung



Übungsschwebelbalken

aus schichtverleimtem Nadelholz, optimale Standfestigkeit durch Standfüße mit nicht färbenden Gummipuffern; Länge 300 cm, Lauffläche 10 cm breit, Höhe mit Standfüßen ca. 15 cm; mit oder ohne Vliesüberzug erhältlich



Rollbrett

aus Multiplex gefertigt; je Stirnseite ein Loch (zur Befestigung eines Seiles o.ä.) Größe: 65x35 cm

Stelzen

aus Nadelholz; Fußteile in verschiedenen Höhen montierbar; verschiedene Länge lieferbar





Klettergerät / Puppenbühne

Rahmen aus Nadelholz, Sprossen aus Hartholz

Im Lieferumfang enthalten:
Sprossenwand (hinten, wandmontiert), Reckelement (vorne), Kletternetz (oben), Strickleiter und Seilsprossen (seitlich), Vorhänge für Puppenbühne; inkl. Wandbefestigungsmaterial

Gesamtgröße: 140 x 120 x 180 cm



Multiturnwand 5tlg.

Rahmen aus Nadelholz, Sprossen aus Hartholz

Im Lieferumfang enthalten:
Sprossenwand mit 13 Sprossen, Kletternetz, Großfeldsprossenwand mit 6 Sprossen, Kletterstangen, Klettertau-reck

Lieferung komplett mit Montagematerial für 40 cm Wandabstand inkl. Schwenkbeschlagset

Gesamtgröße: 500 x 215 cm



Kletterwand 6tlg.

aus Multiplex Birke gefertigt und zur direkten Montage auf die Wand vorgesehen;

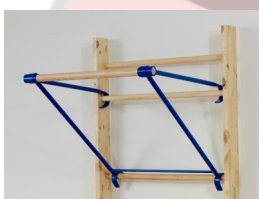
Die Wand besteht aus 6 verschiedenen Elementen, die jeweils 75 cm breit und zwischen 1,80 m und 2,30 m hoch sind; im Lieferumfang sind 40 Stk. Klettergriffe enthalten, die individuell angebracht werden können; insgesamt stehen 152 Befestigungspunkte für Griffe zur Verfügung;

Gesamtgröße: 450 x 180 - 230 cm (auch in anderen Größen lieferbar)

Klimmzugbügel

Stabile Metallkonstruktion mit Hartholzsprosse; klappbar

In 2 Breiten erhältlich: 70 bzw. 90 cm

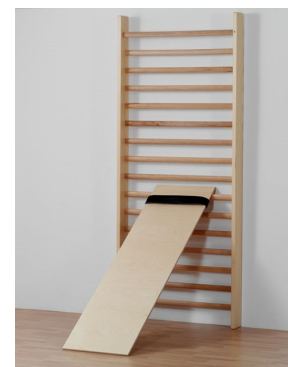


Schrägbrett einhängbar

aus Multiplex Birke gefertigt und zum Einhängen in Sprossenwände vorgesehen; inkl. Fußhaltegurt

Größe: 200 x 40 cm

ungepolstert oder gepolstert (mit Schaumstoff und Kunstlederbezug) erhältlich





Seilsprossen-
element



Kletternetz-
element



Sprossenwand

Turnwand-Einzelemente

Alle Teile können miteinander kombiniert werden;
Die Rahmenteile sind aus Nadelholz und die Sprossen aus Hartholz gefertigt;
Lieferung vorgefertigt, jedoch ohne Befestigungsmaterial;
Elementgröße: 215 x 100 cm (Stelzenwand nur 80 cm Breite)



Kletterstangen-
element



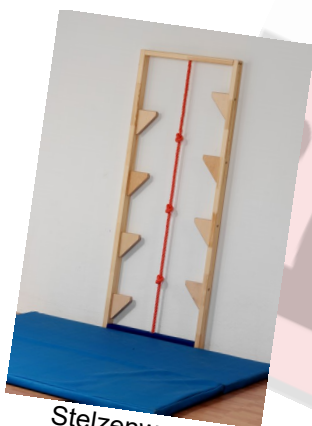
Klettertau-/
Reckelement



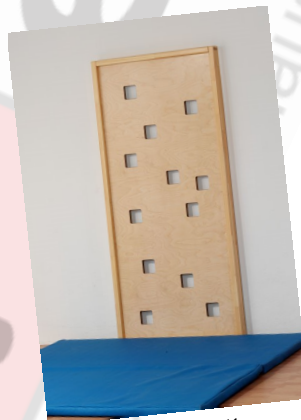
Großfeld-
sprossenwand



Strickleiter-
element



Stelzenwand
mit Klettertau



Kletterbrett
mit Ausfräsungen



Kletterbrett
mit Tau



Free-Climbing-
Wand

Befestigungs- und Schwenkbeschlagsets für Turnelemente



Wand-/Boden-
befestigungsset
Wandabstand 10cm



Wand-/Boden-
befestigungsset
Wandabstand 40cm



Wandbefestigungsset
Wandabstand 40cm
bei Fußbodenheizung



Schwenkbeschlagset
(schwenkbar 90°)

Ersatzteile verschiedenster Art und unterschiedlichster Fabrikate

nachstehend nur ein kleiner Auszug aus unserem Ersatzteilprogramm, da bei weitem nicht alles abgebildet bzw. aufgelistet werden kann. Fragen Sie unverbindlich nach, wir werden Ihnen sicherlich weiter helfen können



Schemel-/Kistensatz

bestehend aus 3 ineinander passenden, trapezförmigen Kisten (verwendbar als Schemel bzw. zum Balancieren, Transportieren oder Aufbewahren); Gesamtgröße: ca. 44x22x19 cm)

Stapelbetten - Liegepolster



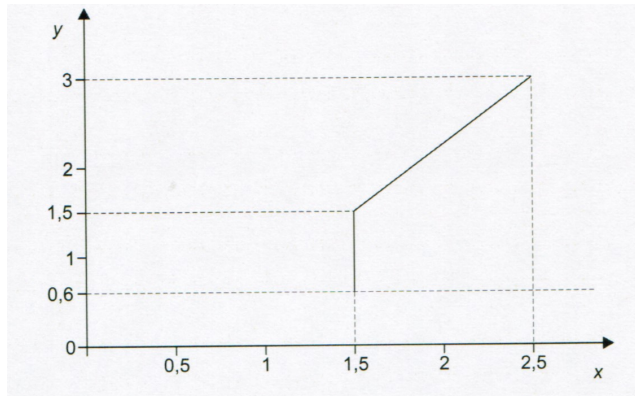
Betten sind stapelbar, inkl. Lattenrost
Größe: 140 x 58 x 16 cm

die Boden-/Liegepolster sind sowohl zum Spielen als auch zum Schlafen geeignet, eine Seite aus Kunstleder, die andere Seite aus reißfestem Planenstoff gefertigt; Kern aus FCKW-freiem Schaumstoff
verschiedene Größen lieferbar



Fallschutz - zur Sicherheit unserer Kinder

Es ist immer auf einen ausreichenden Fallschutz zu achten. Dieser muss den Anforderungen der EN1177 bzw. der EN12503 entsprechen. Zur Dimensionierung des Sicherheitsbereiches ist die EN 1176-1 heranzuziehen, die ab 0,6m Fallhöhe minimal 1,5 m bis 2,5 m umlaufend vorsieht.



wenn $y > 0,6$ bis 1,5 dann $x = 1,5$

wenn $y > 1,5$ dann $x = \frac{2}{3}y + 0,5$

Legende:

y freie Fallhöhe

x Länge der Aufprallfläche

Turnmatten gem. ÖNorm:

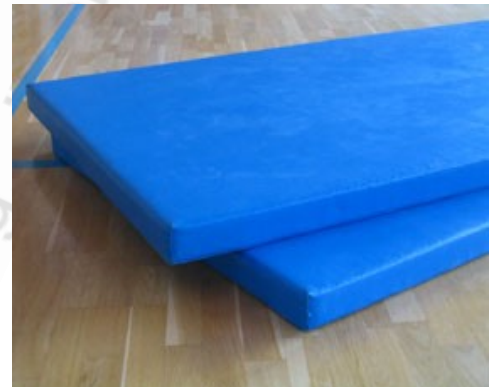
Turnmatten Federleicht:

Kern aus PE-Leichtschaumstoff,
Überzug aus Turnmattenstoff geprägt (rutsch hemmend);

Turnmatten Classic:

Kern aus Verbundschaumstoff RG 80, 100 oder 120 kg/m³,
Überzug aus Turnmattenstoff geprägt (rutsch hemmend)

Ausführung: kantig gearbeitet für fugenloses Aneinanderlegen
Größen: 200 x 100 bzw. 125 cm
Stärke: 6 bzw. 8 cm
Sonderausführungen: Trageschlaufen, Leder-/ oder Klettecken
Farbe: blau



Weichbodenmatten gem. ÖNorm:

Kern aus PU-Schaum RG 25,
Überzug aus Planenstoff, mit rutsch hemmendem Unterboden;
inkl. Tragegriffen

Größen: 200x100 cm, 200x150 cm, 300x200 cm
Stärke: 25, 30 bzw. 40 cm
Sonderausführung: klappbar
Farbe: blau



Strategiespiel - 4 gewinnt

komplett aus Multiplex hergestellt;
42 Löcher inkl. Spielsteine (Farben der Spielsteine
können variieren)

Größe: 123 x 65 x 120 cm

Sinneswand

die vielseitigen Elemente machen Lust auf Biegen, Tasten, Greifen
und Begreifen

die Auswahl an Hilfsmitteln ermöglicht es, die körperliche und geistige
Beweglichkeit zu fördern; einfache Übungen und Spiele helfen
dabei, Sinneswahrnehmungen zu schärfen

die Wand hat Griffmulden und 1 Führungsbahn mit 5 verschiedene-
nen Elementen aus Holz;
zum Fühlen und Tasten sind noch viele Materialien aus Plastik,
Metall, Gewebe, Seil und Holz angebracht

Größe: 151 x 81 x 17 cm, zur Wandmontage



Feldhofer

Sportstättenausstattung, -überprüfung u. -wartung

Alte Hofmühlgasse 12b
3140 Pottenbrunn

www.feldhofer-sport.com
Tel.: 0699 / 100 850 31